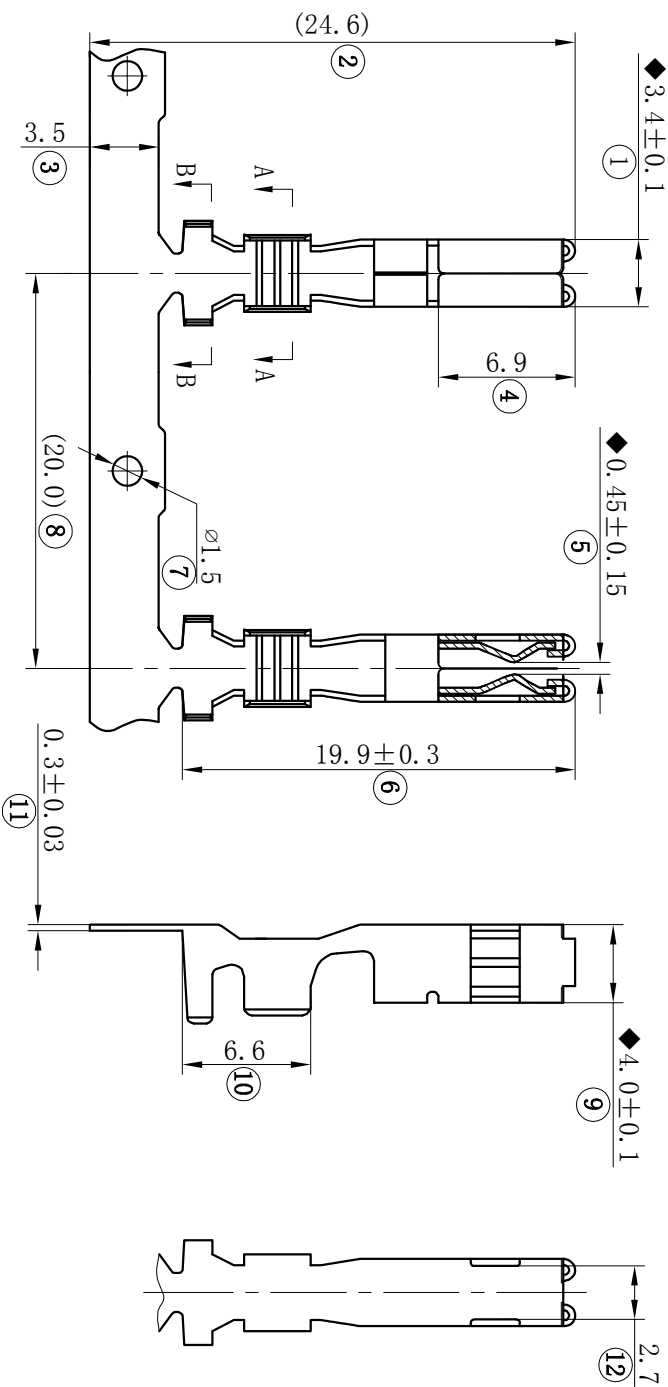
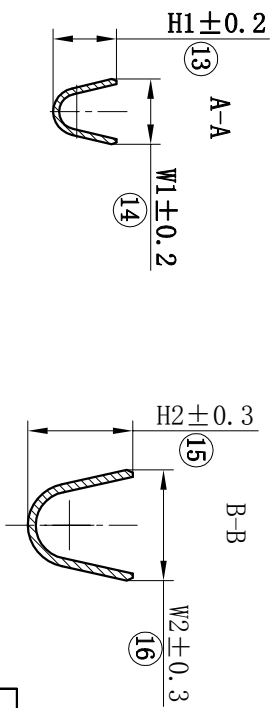


客户用图



技术要求:
 Technical requirements:
 1. 冲件表面不允许有明显划伤、裂痕、变形等冲压缺陷
 The punching surface is not allowed to have obvious scratch, crack, deformation and other stamping defects
 2. 表面处理: 镀锡 2~5 μm
 Tin Plating thickness 2~5 μm
 3. “♦”为特殊性
 “♦” Special Characteristics
 4. 未注公差按GB/T15055-2007-m
 No Tolerances GB/T15055-2007-m

标记 MARK	ECN NO.	修订内容 DESCRIPTION	签名 DWN.	日期 DATE



NO. 尺寸范围 DIM. RANGE	未注尺寸公差表 DIM. TOLERANCES	GB/T15055-2007-m
0.5~3	±0.20	
>3~6	±0.30	
>6~30	±0.40	
>30~120	±0.50	

序号 NO.	产品型号 PART NO.	W1	W2	H1	H2	适应导线(μm²) Wire Range(μm²)
④	AH627-2.8X0.8D	4.2	6.8	4.7	6.3	2.5~4.0
③	AH627-2.8X0.8C	3.7	5.3	3.8	5.0	2.0~2.5
②	AH627-2.8X0.8B	2.8	4.2	2.4	3.5	1.0~1.5
①	AH627-2.8X0.8A	2.5	4.1	2.7	3.8	0.5~1.0

镀涂 Finish	镀锡 Tin-Plating
产品材料 Material	磷青铜 Phosphor Bronze t0.3
产品名称 Name	
产品型号 Part No.	
客户型号 Article No.	
重量 Weight	

温州奥海电气有限公司
 Wenzhou Aohai Electric Co., Ltd.

设计
DRAWN BY: 李珍
2012.9.17

审核
CHECKED BY: 王
2012.9.17

比例
SCALE: 2.5:1

单位
UNIT: mm

页码
PAGE: 1/1

批注
APPROVED BY: 梁芳
2012.9.17