

SLK 3

Schraublose Leuchtenklemme für: Downlights, Langfeldleuchten, Lichtbandeinspeisung, Tisch- und Wandleuchten etc.

Screwless luminaire power supply connector for: downlights, linear luminaires, continuous row supply, desk lights and wall lights etc.

2 × 0,5 mm² – 2,5 mm² eindrähtige Leiter

2 × 0,75 mm² – 2,5 mm² starre mehrdrähtige Leiter

2 × 1,5 mm² – 2,5 mm² flexible Leiter

2 × 0.5 mm² – 2.5 mm² solid wires

2 × 0.75 mm² – 2.5 mm² rigid stranded wires

2 × 1.5 mm² – 2.5 mm² flexible wires

Leichtes Lösen der Leiter mittels Drücker
Easy detachment of wires with push-button

Befestigungslöcher Ø 3,1 mm
Fixation holes Ø 3.1 mm

Öffnung für Lösestift
Art. 88706806
*Opening for release
pin art. no. 88706806*

Große Einführtrichter
Large entrance funnels

Prüföffnung Ø 2,5 mm
Test opening Ø 2.5 mm

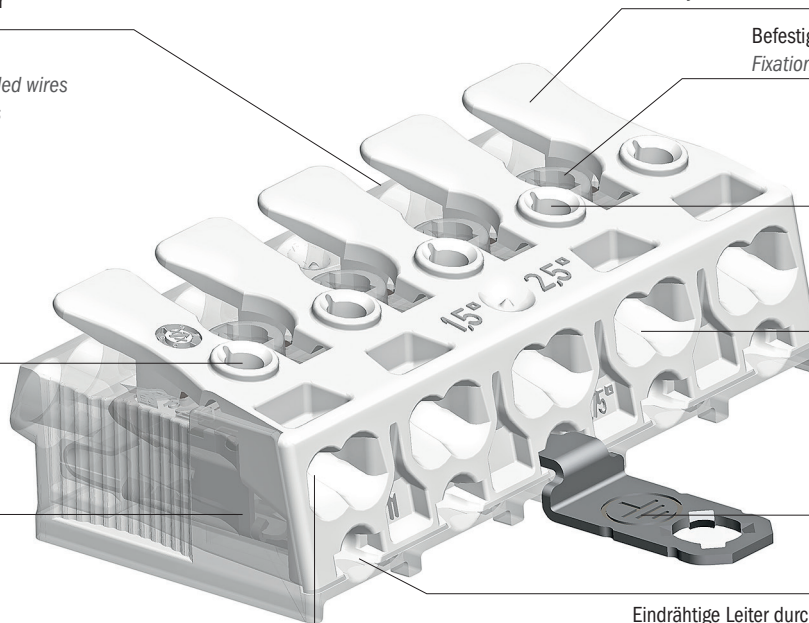
Bewährte Steckklemmtechnik
Proven push-in terminal technology

Vier Erdvarianten
Four earthing variants

Eindrähtige Leiter lösbar mit Lösestift
Solid wires detachable with release pin
1 × 0,5 – 1,5 mm² + 1 × 0,5 – 2,5 mm²

Eindrähtige Leiter durch Drehen und Ziehen lösbar
Solid wires detachable by twisting and pulling
1 × 0,5 – 0,75 mm²

Starre mehrdrähtige Leiter nicht lösbar nach EN 60598
Rigid stranded wires not detachable according to EN 60598
1 × 0,75 – 1,5 mm² + 1 × 0,75 – 2,5 mm²



SLK 3: Alle Vorteile auf einen Blick



- Zeitsparende Montage
- Leichte händische Montage
- Roboterverdrahtung bei bereits montiertem Kondensator möglich
- Automatisch verdrahtbar mit allen gängigen Verdrahtungsrobotern mit Stecktechnologie
- Große Einführöffnungen
- Lösen der Leiter an der Geräteseite mit Lösestift oder durch Drehen und Ziehen
- Leichtes Lösen der Leiter an der Installationsseite mittels Drücker
- Große Befestigungslöcher zur leichten Einlage gewindefurchender Schrauben (max. 3,1 mm)

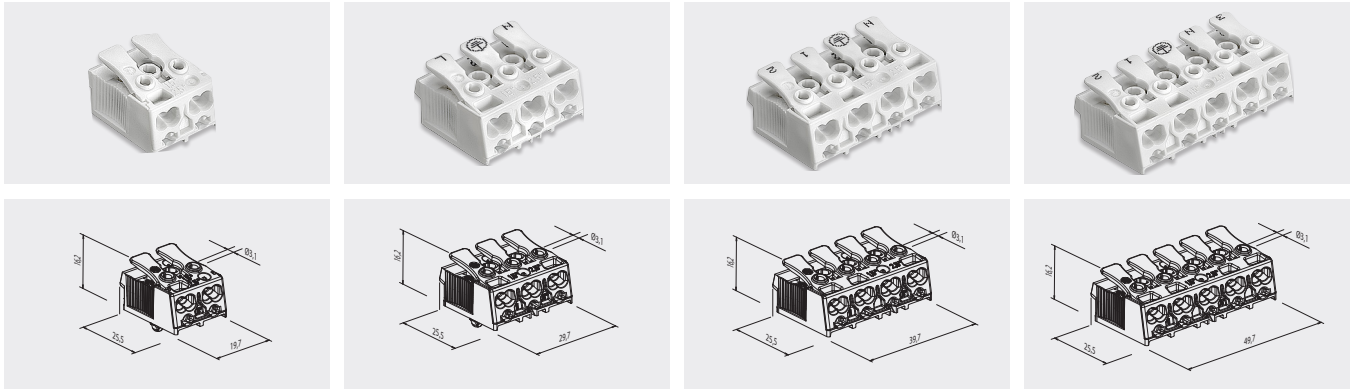
SLK 3: All advantages at a glance



- Time-saving installation
- Easy manual installation
- Automatic wiring possible with capacitor already fitted
- Automatic wiring possible on all common push-in robot wiring systems with push-in technology
- Large entrance funnels
- Detachment of wires at device end with release pin or by twisting and pulling
- Easy detachment of wires at installation end with push-button
- Large fixing holes for easy insertion of self-tapping screws (max. 3.1 mm)



leichte händische Montage auch bei **qpiec**® Typen
*easy manual fixation also with **qpiec**® types*



Nennspannung	Technische Daten		Nominal voltage	IEC Ratings	UL Ratings		
	450 V			450 V	600 V		
Nennstrom	24 A		Nominal current	24 A	16 A		
	Klemmbereich Installationsseite			Clamping range installation end	2 × 0,5 – 2,5 mm ² solid wires		
Klemmbereich Geräteseite	2 × 0,75 – 2,5 mm ² mehrdrähtige Leiter		Clamping range at device end		2 × 0,75 – 2,5 mm ² rigid stranded wires		
	2 × 1,5 – 2,5 mm ² flexible Leiter			2 × 1,5 – 2,5 mm ² flexible wires			
	Leiter lösbar mit Drücker			detachment of wire with push-button			
	1 × 0,5 – 1,5 mm ² eindrängige Leiter			1 × 0,5 – 1,5 mm ² solid wires			
	1 × 0,5 – 2,5 mm ² eindrängige Leiter			1 × 0,5 – 2,5 mm ² solid wires			
	Leiter lösbar mit Lösestift			wire can be detached with release pin			
Abisolierlänge	0,5 – 1 mm ² 8 – 9 mm		Wire stripping length	0,5 – 1 mm ² 8 – 9 mm			
	1,5 – 2,5 mm ² 9 – 10 mm			1,5 – 2,5 mm ² 9 – 10 mm			
	Max. Umgebungstemperatur			Max. ambient temperature	T110 für Leuchten nach		
	EN 60598-1				T110 for luminaire applications according to EN 60598-1		
Material	Isolierteil	PC weiß	Material	Terminal housing	PC white		
	Kontaktteile	Kupfer verzinkt/ Stahl verzinkt		Contact parts	Tinned copper/ Tinned steel		
	Erdschienen	E-PIEC		Bronze	Earth-tags	E-PIEC	Bronze
		E-SCHR		Stahl verzinkt		E-SCHR	Tinned steel
		E-ST		Kupfer chromatiert		E-ST	Galvanized copper
		E-STM		Edelstahl		E-STM	Stainless steel



Zubehör: Seite 56 - 59 | Accessories: Page 56 - 59

Weitere technische Daten ab Seite 99 | Further technical data from page 99 onwards

SLK 3	Polzahl Number of poles	E ..	OF	Isoliermaterial Insulating material	Bedruckung Printing	Art. Nummer Art. number	VPE / Stk. Packing / pcs.	Gewicht / Stk. in g Weight / pc. in g	Kart. Type Box type
SLK 3/	2			PC		88167620*	1000	5,4	J
SLK 3/	2			PC	D1 D2	88167524	1000	5,4	J
SLK 3/	3	E-PIEC		PC	N E L	88167522	750	8,3	A
SLK 3/	3	E-SCHR		PC	N E L	88167525	750	8,8	A
SLK 3/	3	E-ST		PC	E N L1	88167526	750	8,9	A
SLK 3/	3			PC	N E L	88167527	750	8,0	A
SLK 3/	3		OF	PC	N E L	88167528	750	8,0	A
SLK 3/	4	E-PIEC		PC	N E 1 2	88167529	500	11,0	A
SLK 3/	4	E-SCHR		PC	N E 1 2	88167530	500	11,5	A
SLK 3/	5	E-PIEC		PC	3 N E 1 2	88167531	500	13,4	A
SLK 3/	5	E-SCHR		PC	3 N E 1 2	88167532	500	14,0	A
SLK 3/	5	E-ST		PC	E N L1 L2 L3	88167533	500	14,0	A
SLK 3/	5			PC	3 N E 1 2	88167534	500	13,2	A
SLK 3/	5		OF	PC	3 N E 1 2	88167535	500	13,1	A

SLK mit E-PIEC dürfen nicht für Aluminiumbleche verwendet werden! SLK with E-PIEC must not be used for aluminium sheets!



* Für bestimmte Produktvarianten verfügbar
Available for certain product variants

Typenschlüssel

SLK 3	Schraublose Klemmleiste
E ..	Zusatzbezeichnung für Erdvariante
OF	Ausführung ohne Befestigungsfuß
PC	Polycarbonat

Code index

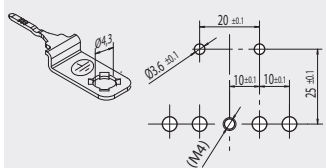
SLK 3	Screwless connector
E ..	Additional code for earth-tag
OF	Variation without fixing pin
PC	Polycarbonate

Vier Erdungsvarianten | *Four Earthing Systems*

- Schrauberde | *Screw-in earth*
- Steckerde | *Plug-in earth*
- Steckerde manuell | *Plug-in earth manual*
- **qpiec**[®] (Push-in-Earth-Contact)



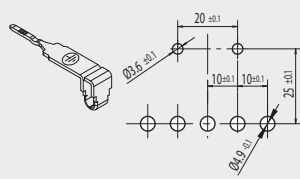
E-SCHR



Blechstärke inkl. Lack
Plate thickness incl. varnish 0,4 - 1,2 mm



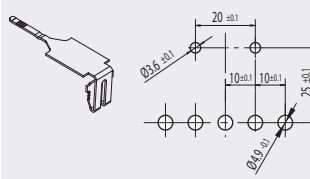
E-ST



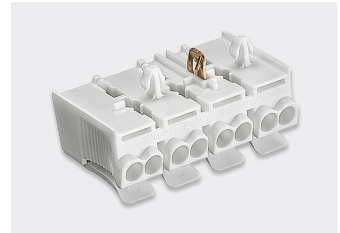
Blechstärke inkl. Lack
Plate thickness incl. varnish 0,4 - 1,1 mm



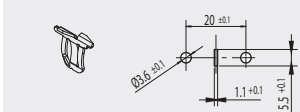
E-STM



Blechstärke inkl. Lack
Plate thickness incl. varnish 0,5 mm



Push-in-Earth-Contact
qpiec[®]



Blechstärke inkl. Lack
Plate thickness incl. varnish 0,4 - 1,25 mm

Blechstärke abweichend von unseren Vorgaben bzw. Bleche mit Sonderlackierung auf Anfrage.
Cr-Ni-Bleche auf Anfrage.

Bei Verwendung der Erdungsvarianten kann der 0,5 mm² - 0,75 mm² Anschluss am Erdungspol nicht genutzt werden.
Das Durchmessermaß für die Befestigungslöcher gilt einschließlich einer nachträglichen Beschichtung.
Die Maße für die Erdungskontaktierung gelten für den Metallausschnitt.

Sheet metal dimensions out of specification and sheet metal with special coating upon request.

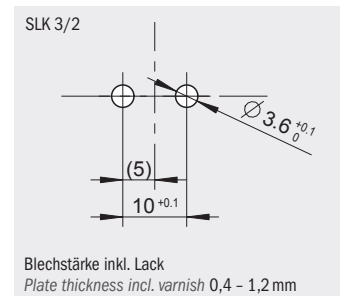
Cr-Ni sheet metal upon request.

By using the earthing systems the 0.5 mm² - 0.75 mm² terminal can not be used on the earth pole.

The measurement for the diameter of the mounting holes includes subsequent coating.

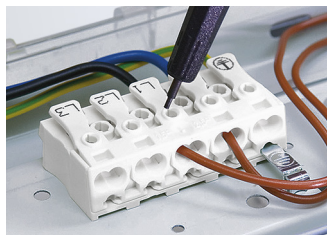
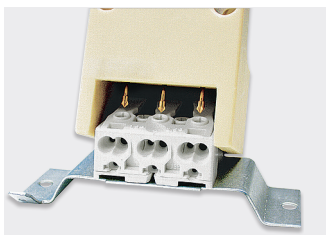
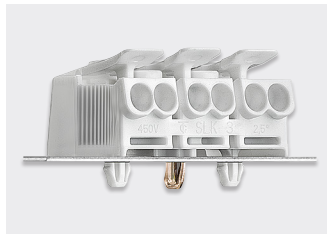
The dimensions for the earth contact refer to the metal cutout.

Lochbild | *Cutout SLK 3/2*



Kompakte Bauform | *Compact Shape*

- niedrige Bauhöhe | *low mounting height*
- flächige Auflage | *flat base*
- geringe Abmessungen | *small dimensions*
- Steckerde und **qpiec**[®] (Push-in-Earth-Contact)
*Plug-in earth and **qpiec**[®] (Push-in-Earth-Contact)*



für Verwendung mit Prüfadapter geeignet
suitable for use with automatic testing device

geräteseitige Leitungen mit Lösestift lösbar (Seite 56)
wires at device end detachable with release pin (page 56)