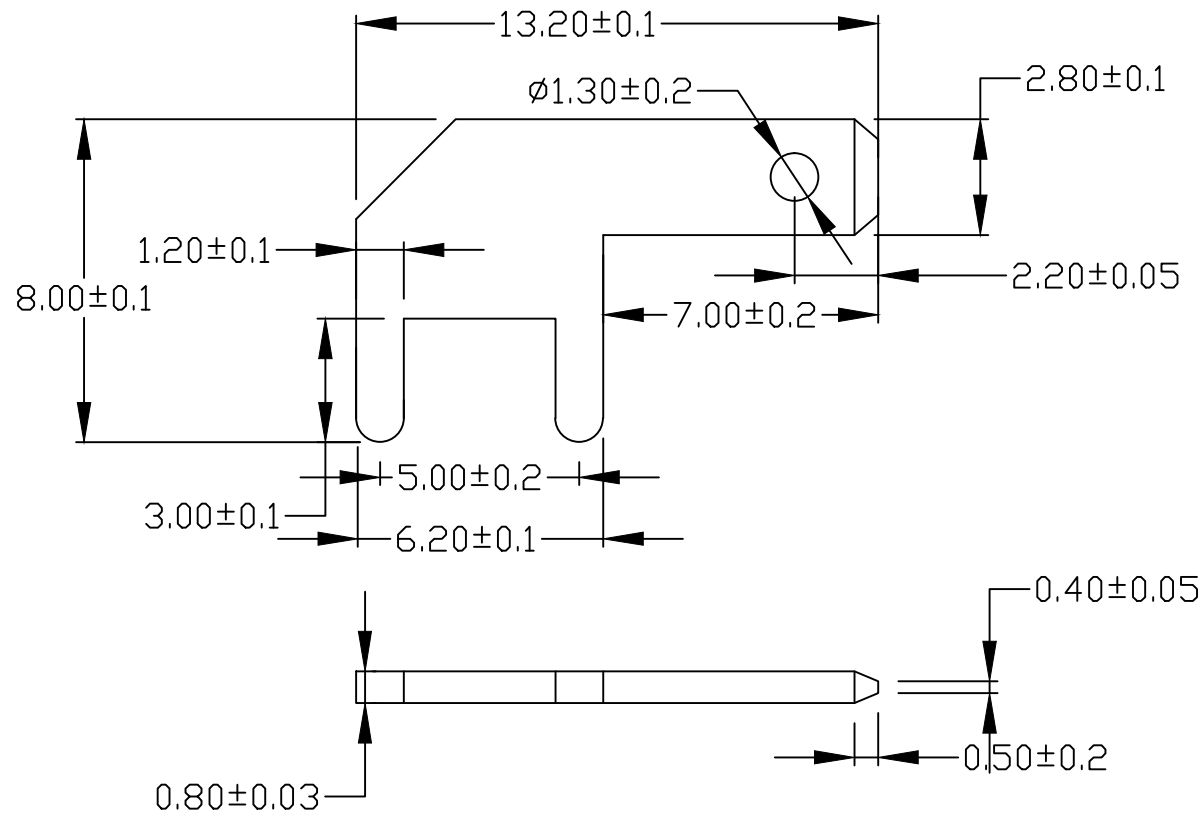


工程变更单号 ECNNO.	性质 DESCRIPTION	版次 REV.	发行时间 DATE	



**技术要求:**

标记正确、清晰，端子应无断裂、毛刺、变形和划痕；  
表面涂层应均匀、光亮、无霉斑、发黑、分层和任何其他缺陷。  
产品弯曲部位不应有任何机械损伤，不易折断，切口毛刺≤0.2毫米。  
 The mark correct and lucid, terminal should be without fracture, burr, deformation and scratches;  
 The surface coating should be uniform, sheeny,  
 without mildew spot, blackening, delamination and any other defects.  
 Products bending part should not have any mechanical damages and not easy to break,  
 the incision burr ≤0.2 mm.

尺寸 DIM	公差 TOL
X.	±0.20
.X	±0.15
.XX	±0.10
.XXX	±0.05
X.	±2°

NINGBO KLS ELECTRONIC CO.,LTD			
型号: Type		L-KLS8-01130-PCF-110	
设计: Designer	设计	材质: Material	
校对: Proofreader	校对	厚度: Thickness	0.8mm
审核: Reviewer	审核	重量: Weight	
电镀: plating		比例: Proportion	1 : 1