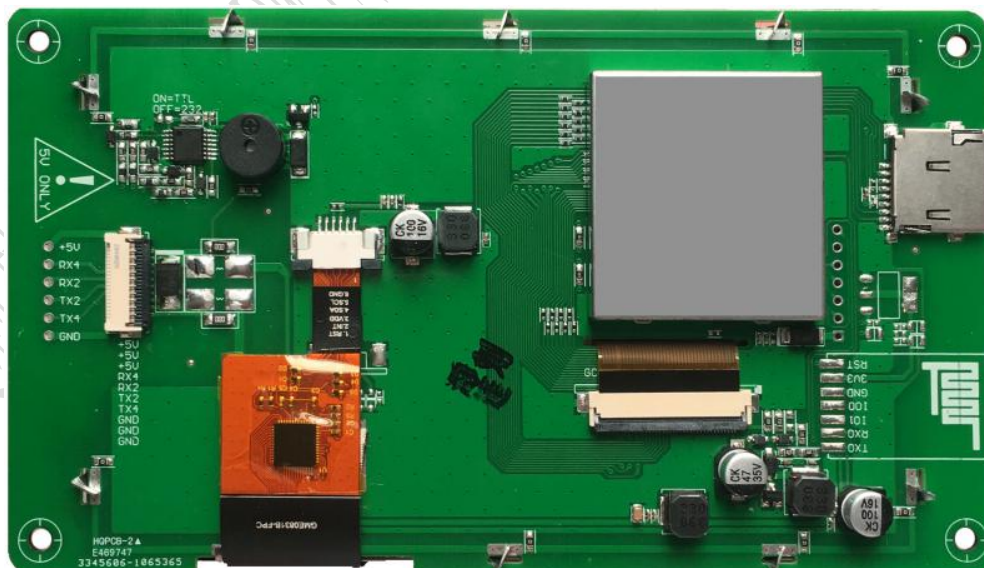


# DMG80480C050\_03WTC

基于 T5L ASIC 的 5.0 英寸 800×480 像素点阵、16.7M 色、TN 屏  
、电容触摸屏、标准指令集 (TA) / DGUS II 系统、高性价比智能屏

Based on T5L ASIC 5.0 Inches, 800xRGBx480, 16.7M Colors, TN screen

CTP、Standard instruction set (TA) / DGUS II system、Cost-Effective screen



## 修订记录 Record of Revision

日期 / Revise Date	描述 / Content
2019-03-28	首次发布 / First Edition
2019-08-22	修改串口模式 /Modify Interface
2019-11-26	修改串口模式说明 /Modify Interface Description

● **显示性能参数 Display**

参数 Item	数据 Parameter	说明 Description
颜色 Color	16.7M (16777216) colors	24 bit color 8R8G8B
显示尺寸 (A.A)	108.0mm (W) ×64.8mm (H)	800x480 像素点阵
分辨率 Resolution	800x480	可以设置成 0°/90°/180°/270°显示模式 Support 0° /90° /180° /270° rotated display
背光模式 Backlight	LED	不低于 10000H (以最高亮度连续工作, 亮度减半时间) ≥ 10000H (Continuous working with maximum brightness, time of brightness halves)
亮度 Brightness	250nit	TA 模式: 可进行 64 级亮度调节; DGUS II 模式: 可进行 100 级亮度调节(当亮度调节至最高亮度的 1%~30% 时, 可能出现闪烁现象, 不建议在此范围使用)。 TA system:64 levels adjustment; DGUS II system:100 levels adjustmen (It's not recommend to set brightness to 1%~30% of the maximum,which may lead a flicker)
注: 超过 30 分钟长时间显示高对比度静止画面可能导致显示残影, 请增加屏保避免该问题。 Note: Displaying of high-contrast still images for more than 30 minutes may result in residual images. Please add screen saver to avoid this problem.		

● **电性能参数 Voltage & Current**

参数 Item	测试条件 Conditions	最小值 Min	典型值 Typ	最大值 Max	单位 Unit
工作电压 Power Voltage	-	4.5	5.0	5.5	V
工作电流 Operation Current	VCC = +5V, 背光亮度最大 VCC = +5V, Backlight on	-	240	-	mA
	VCC = +5V, 背光关闭 VCC = +5V, Backlight off	-	70	-	mA
推荐工作电源: 5V 1A 的直流稳压电源 Recommended power supply: 5V 1A DC					

● **工作环境和可靠性参数 Reliability Test**

参数 Item	测试条件 Conditions	最小值 Min	典型值 Typ	最大值 Max	单位 Unit
工作温度 Working Temperature	5V 电压下, 湿度 60% 60%RH at 5V voltage	-20	25	70	°C
储存温度 Storage Temperature	-	-30	25	85	°C
工作湿度 Working Humidity	25°C	10%	60%	90%	RH
三防处理 Protective Paint	-	-	无 None	-	-

● **接口性能参数 Interface**

参数 Item	测试条件 Conditions	最小值 Min	典型值 Typ	最大值 Max	单位 Unit
串口波特率 Baudrate	用户自定义 (硬件配置文件设置) User Set	3150	115200	3225600	bps
串口输出电平 Output Voltage (TXD)	Output 1, Iout = -4mA	4.78	5.0	-	V
	Output 0, Iout = 4mA	-	-	0.4	V
串口输入电平 Input Voltage (RXD)	Input 1	2.5	5.0	-	V
	Input 0	-	-	1.0	V
串口模式 Interface	UART2: 串口电平选择跳线选择: (默认为 RS232 模式) ON=N81, 3.3V&5V TTL/COMS; OFF=N81,RS232 兼容接口。 UART4: N81/E81/O81/N82 四种模式可选,串口电平选择跳线选择: (OS 配置后才能使用) ON=N81/E81/O81/N82, 3.3V&5V TTL/COMS; OFF=N81/E81/O81/N82, ,RS232 兼容接口。 UART2: Mode is determined by Jumper: (Default to RS232 mode) ON=N81, 3.3V&5V TTL/COMS; OFF=N81,RS232. UART4: Mode is determined by Jumper: (be used after OS configuration) ON=N81/E81/O81/N82, 3.3V&5V TTL/COMS; OFF=N81/E81/O81/N82,RS232.				

用户接口方式 Socket	10Pin_1.0mm FCC 座子 10Pin_1.0mm FCC Socket
USB 接口	无 None
SD 卡接口 Slot	有 (SDHC/ FAT32 格式) YES (SDHC/FAT32 Format)

### ● 存储器特性 Memory

存储器类别 Item	典型值 Typical value	功能 Features	典型值 Typ value	单位 Unit	说明 Description
FLASH 存储器 (TA/DGUS II 系统 通用)	16Mbytes	字库存储空间 Space of Font	4-12	Mbytes	单个字库 256Kbytes, 储存字库、 图标库及其他二进制文件。 A single font of 256Kbytes, store font, icon libraries, and other binary files
		图片存储空间 (.ICL 文件) Picture Storage (.ICL file)	12-4	Mbytes	JPEG 图片存储格式, (图片存储数 量和客户 JPEG 图片大小有关, 单个 JPEG 图片文件的大小不 要超过 256Kbytes) JPEG format (Picture quantity relate to JPEG size, size of a single JPEG image file should not exceed 256Kbytes)
RAM 存储器 (DGUS II)	128Kbytes	变量存储空间 Variable Storage Space	/	/	掉电不保存 Data is not saved when power down
Nor Flash 存储器 (DGUS II)	320Kbytes	用户数据库 User database	/	/	掉电保存 Data is saved when power down

### ● UI 和外设支持 UI & Peripheral

UI 和外设 UI & Peripheral	
UI 版本 UI Version	TA / DGUS II (出厂预装 DGUS II) TA / DGUS II ( DGUS II pre-installed )
支持外设 Peripheral	支持电容式触摸屏, 蜂鸣器 Capacitance touch screen, Buzzer

### ● 包装和物理尺寸 Packing Capacity & Dimension

尺寸 Dimension				
外形尺寸 Dimension	143.5(W) × 80.9(H) × 15.8(T) mm			
净重量 Net Weight	155g			
包装标准 Packing Capacity				
包装箱型号 Model	包装箱尺寸 Size	层数 (层) Layer	数量/层 (片) Quantity/Layer	总数量 (片) Quantity(Pcs)
1 号箱 Carton1:	220mm(L)×160mm(W)×47mm (H)	1	1	1
2 号箱 Carton2:	250mm(L)×200mm(W)×80mm (H)	2	2	4
3 号箱 Carton3:	320mm(L)×270mm(W)×80mm (H)	2	4	8
4 号箱 Carton4:	450mm(L)×350mm(W)×300mm(H)	不适用 none	不适用 none	不适用 none
5 号箱 Carton5:	600mm(L)×450mm(W)×300mm(H)	2	50	100

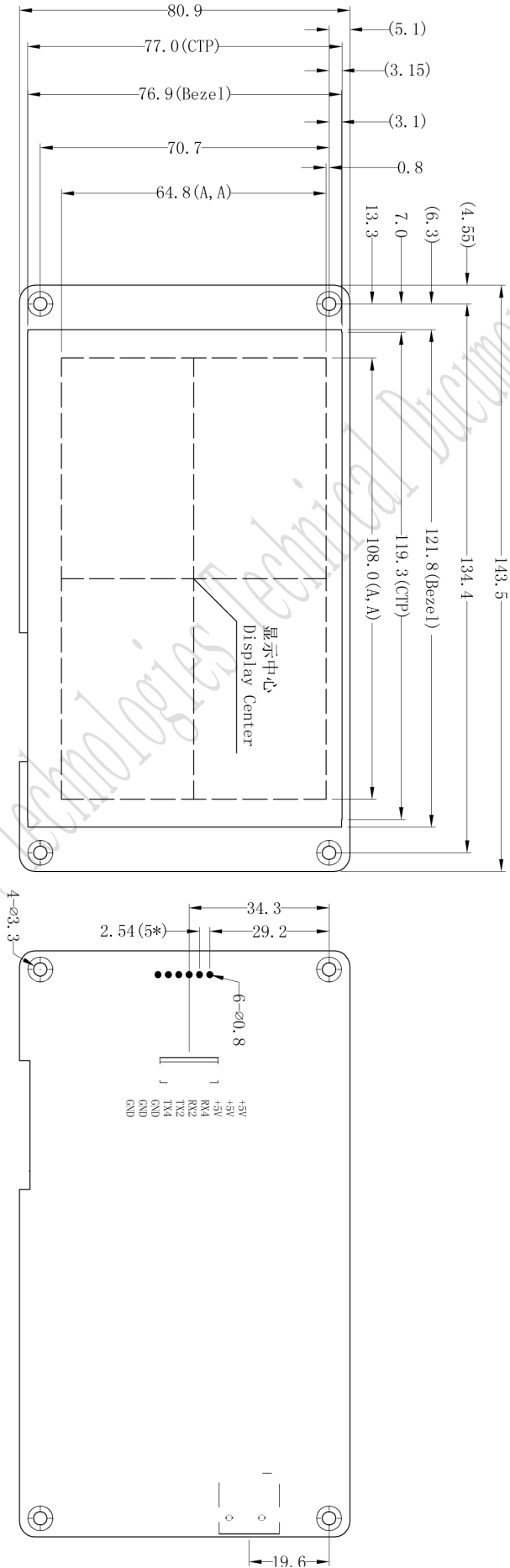
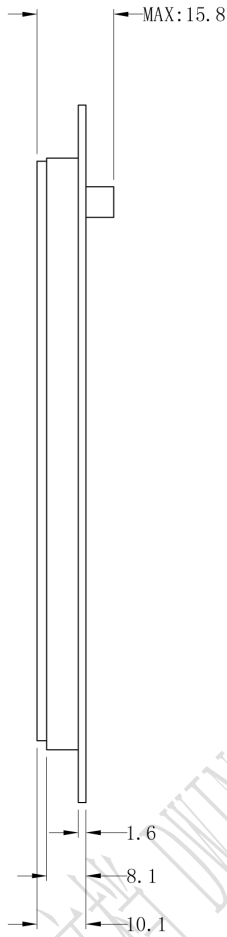
备注: 不影响性能参数和使用的产品设计变更, 恕不另行通知。

Remark: There is no extra-notice if the product design changes that do not affect performance parameters and use.

引脚名称	引脚定义	引脚类型	说明
GND	8, 9, 10	P	公共接地(GND)
TX4	7	0	迪文屏串口输出DOUT
TX2	6	0	迪文屏串口输出DOUT
RX2	5	1	迪文屏串口输入DIN
RX4	4	1	迪文屏串口输入DIN
+5V	1, 2, 3	P	电源输入 /Power Input

型号	图纸	图纸	图纸	图纸	图纸	图纸	图纸	图纸	图纸
DMG80480C050_03WTC	A 4	DWIN	日期	日期	日期	日期	日期	日期	日期
	比例	审核	批准	日期					
	单位	MM							

1. 尺寸定位基准为定位孔  
Location hole is used as position reference.  
2. 未标注公差为 $\pm 0.3\text{mm}$   
Unmarked Tolerance is  $\pm 0.3\text{mm}$   
注: 虚线标注为有效显示区域  
Active area is marked in Dash Lines



+5V  
+5V  
+5V  
RX4  
RX2  
TX2  
TX4  
GND  
GND