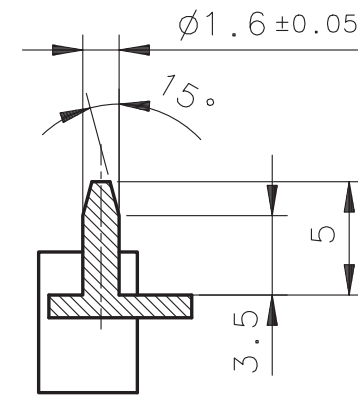
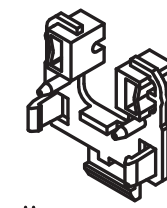


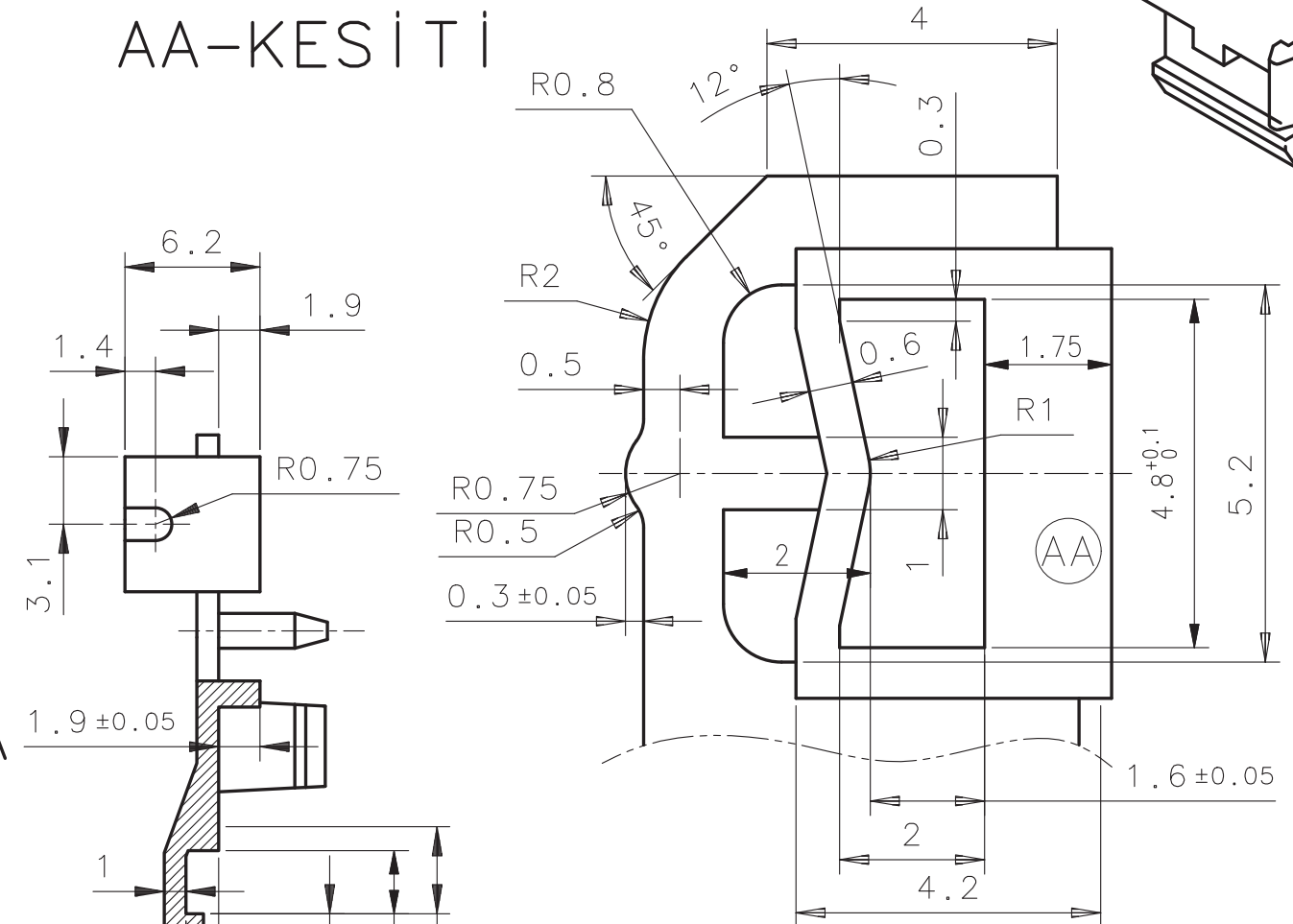
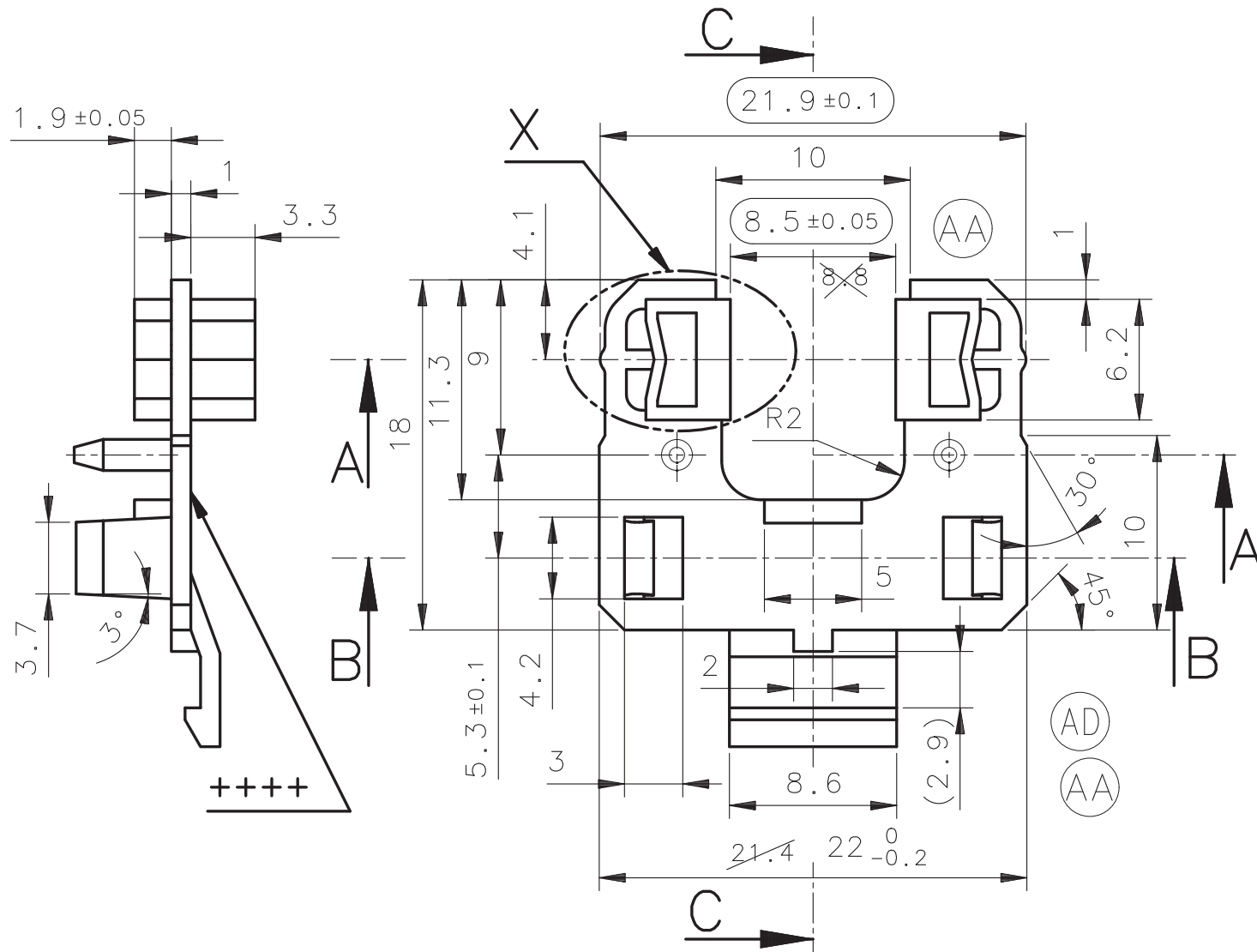
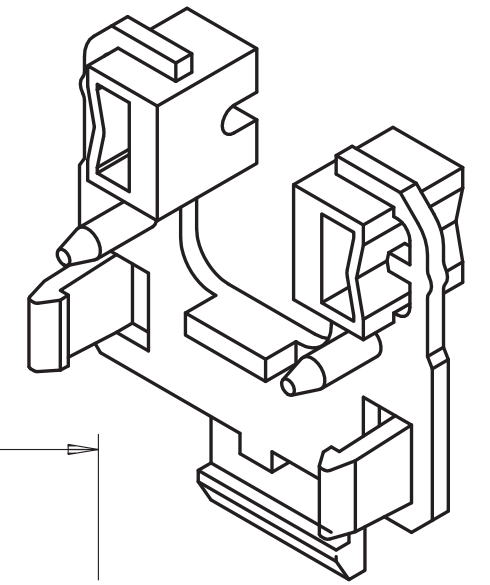
BB-KESİTİ



AA-KESİTİ



ÖLÇEK 1/1



DETAY/DETAIL X 10/1

Rev AD: Soket temassızlık hatasının önlenmesi için soket değişikliğine gidildi. Yeni soketin kullanılabilmesi için soketin sağa sola hareketini kısıtlayan duvarlar kaldırıldı.  
Rev AB: Ağaç değişikliği için revizyon artırıldı.

## NOTLAR:

1. Yüzey kalitesi SPI A2 olacaktır.
2. Genel kalıp konikliği 0.5° olacaktır.
3. Parça, 18 8183 --00 ve 18 8185 --00 ile uyumlu olacaktır.
4. Parça tamamen çapaksız olacaktır.
5. +++ işaretli yüzeye, parça no, göz numarası ve >PA< işlenmelidir. Yazı yüksekliği 2 mm, derinlik 0.2 mm.
6. Parçanın yüzey modeli IGES formatında verilecektir.

## NOTES:

1. Quality surfaces will be SPI A2
2. General draft angle on all sides should be 0.5° max.
3. Part should be compatible with part 18 8183 --00 , 18 8185 --00
4. No burrs permitted.
5. Part no, cavity number and >PA< should be embossed 0.2 mm, height 2 mm +++ indicated surface.
6. Part surface model will be transferred by computer data via IGES format.

02/01 Tip Malzeme Renk Standart Ölçü

							MALZEME/MATERIAL						
							MALBIS : P9B12 PA 6.6 / SIYAH						
							LED TUTUCU PARÇA LED HOLDER PART						
							TARİH		İSİM		RESİM NO.		ÖLÇEK
							22.06.2001		E.KÖSE		18 8184 .. 00		3:1
							AD . BM20263 14.02.12 E.A/G.S O.ÖZTÜRK		22.06.2001 E.ÇETİNKAYA		RESİM NO.		ÖLÇEK
							AC . CMM 23.11.11 F.G G.NUMANOĞLU		Toleransı Verilmeyen Ölçüleri		Ma.Sınıf		3:1
							AB . BM19759 17.10.11 E.A/H.D O.ÖZTÜRK		Kontrol Ölçüleri		Komp.Sıra No		tamamı
							AA . BM3048 08.11.01		DIN 16901-130		Tip		1
TIP D nđ. D.T.NO. TARİH KONTROL ONAY									YERİNE GEÇTİ				