

KLS ELECTRONIC CO., LTD

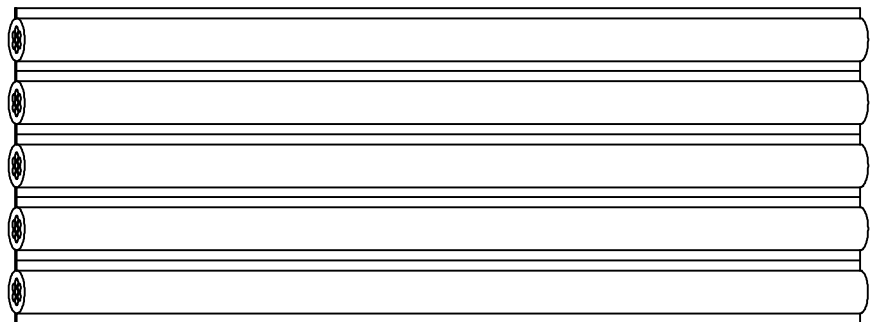
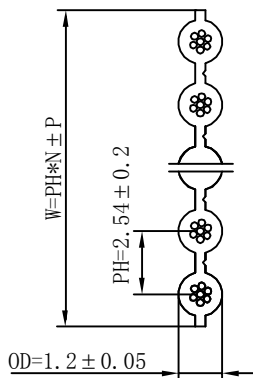
STYLE 品名	UL2651 灰排线	DATE 日期	2016-11-9			
SIZE 规格	L-KLS17-FCP-23-08-76.2	REV 版本	A/1			
STANDARD 标准: UL758 UL1581 C22.2 APPLICATION 用途: INTERNAL WIRING OF APPLIANCES AND ELECTRONIC EQUIPMENT (电气设备内部用线)	序号	版本/版次	修正内容	日期	制定/修正	审核
	1	A/0	首次发行	20161109	蒋永锋	向宗华
	2	A/1	格式变更	20180113	杜树明	蒋永锋
	3					
	4					

CONDUCTOR 导体	SIZE 规格	24AWG
	CONSTRUCTION 结构	7/0.20 ± 0.005mm
	MATERIAL 材质	Over-Coated Copper Wire (镀纹镀)
	CONDUCTOR DIAMETER 绞合直径	0.61mm ± 0.05

INSULATION 绝缘	MINIMUM THICKNESS 最小厚度	0.21mm
	AVERAGE THICKNESS 平均厚度	0.26mm
	COLOR 颜色	GRAY
	DIAMETER 外径	1.2 ± 0.05mm
	MATERIAL 材质	105° C PVC
	MARKING 印字	AWM 2651 24AWG 105° C 300V VW-1 E332441 AWM I A 105° C 300V FT1

ELECTRIC 电气 FUNCTION 功能	RATE VOLTAGE 额定电压	300 V	
	RATED TEMP 额定温度	-20° C ~ 105° C	
	VOLTAGE-WITHSTAND 耐电压	2500 V/ONE MINUTE	
	SPARK TEST 火花测试	3000 V/0.15 Sec Min	
	COND. RESISTANCE 导体电阻	MAX: 93.2Ω/KM 20° C	
	INSU. RESISTANCE 绝缘电阻	MIN: 0.75MΩ/KM 20° C	
	TENSILE STRENGTH 抗张强度	老化前 ≥ 1500PSI	老化后 残留率 ≥ 75%
	ELONGATION 伸长率	≥ 100%	残留率 ≥ 65%

UNIT 单位: mm



注: N 为芯数

当 N ≤ 30Pin; P=0.2
当 N > 31Pin; P=0.25
当 N > 60Pin; P=0.35

制作:		审核:		核准:	
-----	--	-----	--	-----	--