

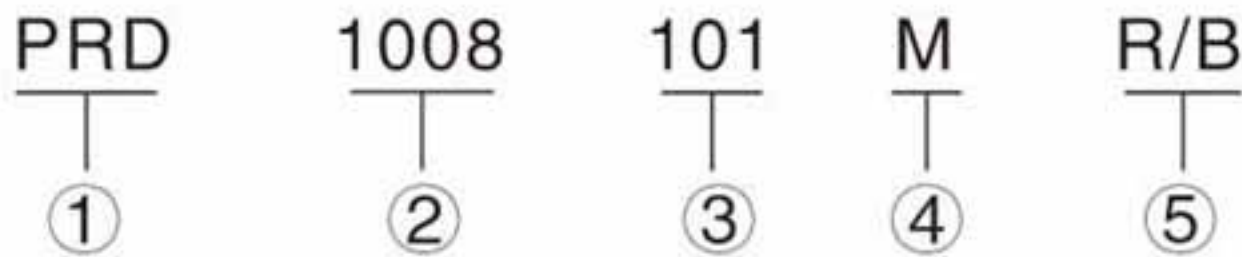
### 特性及应用

- 低成本之功率电感。
- 低直流电阻和耐大电流。
- 磁性屏蔽结构。
- 良好的可靠性及表现。
- 无铅产品，符合RoHS指令。
- 广泛适用于电视机、DVD、VCD、个人电脑，开关电源和电信设备。

### FEATURES/APPLICATIONS

- Low cost power inductors.
- Low DCR resistance and large current.
- Magnetically shielded construction.
- Rugged reliability and performance.
- Lead free products, RoHS compliant.
- Widely use in TV/ VCD/ DVD/PC/Switching power supplies and Telecommunication devices etc.

### 产品标示



- ① 产品类型：PRD型。
- ② 磁芯规格：10表示外径10.0mm，08表示高度8.0mm。
- ③ 电气特性表示：101表示100  $\mu$  H。
- ④ 允许公差：K表示  $\pm 10\%$ ，M表示  $\pm 20\%$ 。
- ⑤ 封装方式：R表示盘装；B表示袋装。

### PRODUCT INDICATION

- ① Product type: PRD type.
- ② Core specifications: 10 for Outer diameter 10.0mm, 08 for Height 8.0mm.
- ③ Electrical code: 101 for 100  $\mu$  H.
- ④ Tolerance: K for  $\pm 10\%$ , M for  $\pm 20\%$ .
- ⑤ Coated tape: R for carrier; B for in bulk.

### 外形尺寸(单位:mm)

### SHAPE AND DIMENSIONS(unit:mm)

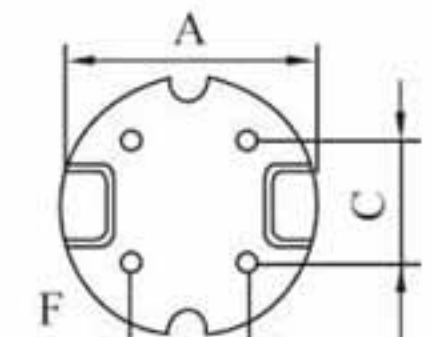
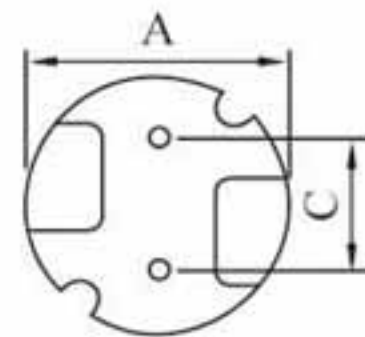
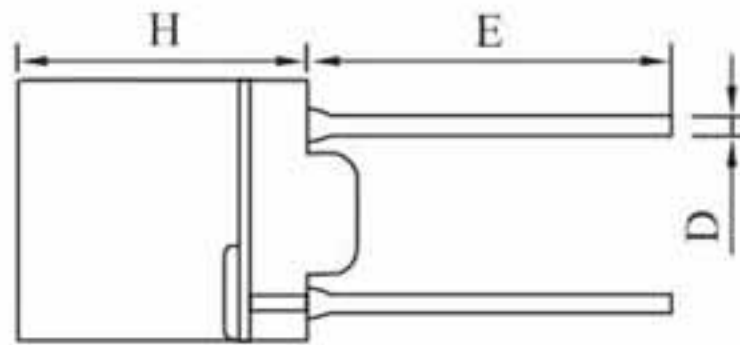


Fig1

Fig2

型号TYPE	A( $\pm 0.5$ )	H(Max)	C( $\pm 0.5$ )	D( $\pm 0.1$ )	E (Ref)	F( $\pm 0.5$ )	Fig
PRD0606	6.0	6.5	4.0	0.5	4.0	4.0	1
PRD0807	7.8	7.5	5.0	0.7	5.0	4.0	1
PRD1008	10.0	8.5	5.0	0.7	3.5	4.0	2
PRD1010	10.0	10.5	5.0	0.7	3.5	4.0	2



## 电气性能 Electrical Characteristics PRD0606 Series

Part NO. 产品编号	Inductance 电感( $\mu$ H)	Tolerance 公差(%)	Test freq 测试频率	DC Resistance 直流电阻( $\Omega$ )Max	Rated Current 额定电流(A)Max
PRD0606-220K	22	$\pm 10$	100KHz/0.1V	0.12	0.96
PRD0606-330K	33	$\pm 10$	100KHz/0.1V	0.21	0.78
PRD0606-470K	47	$\pm 10$	100KHz/0.1V	0.29	0.66
PRD0606-680K	68	$\pm 10$	100KHz/0.1V	0.36	0.55
PRD0606-101K	100	$\pm 10$	100KHz/0.1V	0.54	0.45
PRD0606-221K	220	$\pm 10$	100KHz/0.1V	0.90	0.30
PRD0606-331K	330	$\pm 10$	100KHz/0.1V	1.68	0.25
PRD0606-561K	560	$\pm 10$	100KHz/0.1V	3.21	0.19
PRD0606-102K	1000	$\pm 10$	100KHz/0.1V	5.56	0.14

※超出以上规格的特殊要求也可以满足。Special inquiries besides the above common used types can be meet.

## 电气性能 Electrical Characteristics PRD0807 Series

Part NO. 产品编号	Inductance 电感( $\mu$ H)	Tolerance 公差(%)	Test freq 测试频率	DC Resistance 直流电阻( $\Omega$ )Max	Rated Current 额定电流(A)Max
PRD0807-220K	22	$\pm 10$	100KHz/0.1V	0.08	1.600
PRD0807-330K	33	$\pm 10$	100KHz/0.1V	0.14	1.300
PRD0807-470K	47	$\pm 10$	100KHz/0.1V	0.17	1.100
PRD0807-680K	68	$\pm 10$	100KHz/0.1V	0.21	0.891
PRD0807-101K	100	$\pm 10$	100KHz/0.1V	0.32	0.740
PRD0807-221K	220	$\pm 10$	100KHz/0.1V	0.76	0.500
PRD0807-471K	470	$\pm 10$	100KHz/0.1V	1.44	0.340
PRD0807-102K	1000	$\pm 10$	100KHz/0.1V	2.72	0.230
PRD0807-222K	2200	$\pm 10$	100KHz/0.1V	7.56	0.160
PRD0807-472K	4700	$\pm 10$	100KHz/0.1V	14.70	0.110
PRD0807-103K	10000	$\pm 10$	100KHz/0.1V	35.00	0.074

※超出以上规格的特殊要求也可以满足。Special inquiries besides the above common used types can be meet.

## 电气性能 Electrical Characteristics PRD1008 Series

Part NO. 产品编号	Inductance 电感( $\mu$ H)	Tolerance 公差(%)	Test Freq 测试频率	DC Resistance 直流电阻( $\Omega$ )Max	Rated Current 额定电流(A)Max
PRD1008-100K	10	$\pm 10$	100KHz/0.1V	0.50	0.800
PRD1008-120K	12	$\pm 10$	100KHz/0.1V	0.59	0.760
PRD1008-150K	15	$\pm 10$	100KHz/0.1V	0.71	0.670
PRD1008-180K	18	$\pm 10$	100KHz/0.1V	0.89	0.620
PRD1008-220K	22	$\pm 10$	100KHz/0.1V	1.04	0.540
PRD1008-270K	27	$\pm 10$	100KHz/0.1V	1.28	0.490
PRD1008-330K	33	$\pm 10$	100KHz/0.1V	1.47	0.440
PRD1008-390K	39	$\pm 10$	100KHz/0.1V	1.67	0.410
PRD1008-470K	47	$\pm 10$	100KHz/0.1V	1.95	0.380
PRD1008-560K	56	$\pm 10$	100KHz/0.1V	2.83	0.350
PRD1008-680K	68	$\pm 10$	100KHz/0.1V	3.25	0.320
PRD1008-820K	82	$\pm 10$	100KHz/0.1V	3.82	0.310
PRD1008-101K	100	$\pm 10$	100KHz/0.1V	5.28	0.250
PRD1008-121K	120	$\pm 10$	100KHz/0.1V	6.03	0.230
PRD1008-151K	150	$\pm 10$	100KHz/0.1V	7.15	0.210
PRD1008-181K	180	$\pm 10$	100KHz/0.1V	8.26	0.200
PRD1008-221K	220	$\pm 10$	100KHz/0.1V	11.10	0.180
PRD1008-271K	270	$\pm 10$	100KHz/0.1V	13.10	0.160

※超出以上规格的特殊要求也可以满足。Special inquiries besides the above common used types can be meet.

深圳市科达嘉电子有限公司

SHENZHEN CODACA ELECTRONIC CO.,LTD

TEL:(0755)89585372

FAX:(0755)89585280

Http://www.codaca.com.cn

\* 产品说明书内的规格和参数仅供参考,可能不包含最新的产品信息,本产品规格若有更改,恕不事先通知。在您订购前,请向本公司索要相关技术资料。如您需要了解最新的产品信息,请登录本公司网站或来电咨询。

related technical information before ordering .latest product information, pay attention to our website or to inquire.



### 电气性能

### Electrical Characteristics PRD1010 Series

Part NO. 产品编号	Inductance 电感( $\mu$ H)	Tolerance 公差(%)	Test Freq 测试频率	DC Resistance 直流电阻( $\Omega$ )Max	Rated Current 额定电流(A)Max
PRD1010-100K	10	$\pm 10$	100KHz/0.1V	0.023	3.51
PRD1010-120K	12	$\pm 10$	100KHz/0.1V	0.024	3.24
PRD1010-150K	15	$\pm 10$	100KHz/0.1V	0.036	2.88
PRD1010-180K	18	$\pm 10$	100KHz/0.1V	0.039	2.61
PRD1010-220K	22	$\pm 10$	100KHz/0.1V	0.042	2.34
PRD1010-270K	27	$\pm 10$	100KHz/0.1V	0.045	2.16
PRD1010-330K	33	$\pm 10$	100KHz/0.1V	0.057	1.89
PRD1010-390K	39	$\pm 10$	100KHz/0.1V	0.076	1.80
PRD1010-470K	47	$\pm 10$	100KHz/0.1V	0.100	1.62
PRD1010-560K	56	$\pm 10$	100KHz/0.1V	0.110	1.44
PRD1010-680K	68	$\pm 10$	100KHz/0.1V	0.150	1.35
PRD1010-820K	82	$\pm 10$	100KHz/0.1V	0.160	1.26
PRD1010-101K	100	$\pm 10$	100KHz/0.1V	0.190	1.08
PRD1010-121K	120	$\pm 10$	100KHz/0.1V	0.210	0.99
PRD1010-151K	150	$\pm 10$	100KHz/0.1V	0.230	0.92
PRD1010-181K	180	$\pm 10$	100KHz/0.1V	0.260	0.82
PRD1010-221K	220	$\pm 10$	100KHz/0.1V	0.290	0.74
PRD1010-271K	270	$\pm 10$	100KHz/0.1V	0.360	0.67
PRD1010-331K	330	$\pm 10$	100KHz/0.1V	0.510	0.61
PRD1010-391K	390	$\pm 10$	100KHz/0.1V	0.690	0.55
PRD1010-471K	470	$\pm 10$	100KHz/0.1V	0.980	0.51
PRD1010-561K	560	$\pm 10$	100KHz/0.1V	1.100	0.46
PRD1010-681K	680	$\pm 10$	100KHz/0.1V	1.200	0.42
PRD1010-821K	820	$\pm 10$	100KHz/0.1V	1.300	0.38
PRD1010-102K	1000	$\pm 10$	100KHz/0.1V	1.500	0.35

※超出以上规格的特殊要求也可以满足。Special inquiries besides the above common used types can be meet.

#### ■ 记事 Notes:

- 电感值测试仪：HP4286A/CH1062A或同等LCR Meter。  
Inductance instrument: HP4286A/CH1062A or LCR Meter equivalent.
- 电感测试条件：100KHz/1KHz。  
Inductance testing condition: 100KHz/1KHz.
- 电阻测试仪：TH2512B或同等的DCR测试设备。  
DCR instrument: TH2512B or DCR test equipment equivalent.
- 额定电流测试：VR7210&VR113H。  
Rated Current test: VR7210&VR113H.
- 额定电流定义：电感下降20%或温度上升40℃时取其最小值作为额定电流。  
Rated Current definition: Inductance drop by 20% or temperature rise by 40℃, the lesser of the minimum as the rated current.
- 贮藏温度：-40℃~+80℃；相对湿度：RH65%~85%。  
Temperature storage range: -40℃~+80℃； the relative humidity: RH65%~85%.

深圳市科达嘉电子有限公司

SHENZHEN CODACA ELECTRONIC CO.,LTD

TEL:(0755)89585372

FAX:(0755)89585280

Http://www.codaca.com.cn

\* 产品说明书内的规格和参数仅供参考，可能不包含最新的产品信息，本产品规格若有更改，恕不事先通知。在您订购前，请向本公司索要相关技术资料。如您需要了解最新的产品信息，请登录本公司网站或来电咨询。  
The specifications and parameters are for reference only, may not contain the latest product information. The product specifications are subject to changes without prior notice. Please request to the related technical information before ordering. Latest product information, pay attention to our website or to inquire.